

# めぶきアセアンレポート

## MEBUKI ASEAN REPORT

2021年7月号

- ◇ 【 シンガポール通信 】～ シンガポールのアルコール市場 ～ . . . . . P. 1
- ◇ 【 めぶきFGイベント情報 】. . . . . P. 3
- ◇ 【 アセアン駐在員コラム 】. . . . . P. 4
- ◇ 【 アセアン各国ニューストピックス 】. . . . . P. 5
- ◇ 【 アセアン・インド休日情報 】2021年7月～2021年9月 . . . . . P. 6
- ◇ 【 めぶきアジアネットワークのご紹介 】. . . . . P. 7

### 常陽銀行シンガポール駐在員事務所

63 Market Street #11-03  
Bank of Singapore Centre,  
Singapore 048942  
TEL:65-6225-6543

### 常陽銀行ハノイ駐在員事務所

5th Floor, Sun Red River,  
23 Phan Chu Trinh Street,  
Hoan Kiem District, Hanoi, Vietnam  
TEL:84-24-3218-1668

### 足利銀行バンコク駐在員事務所

689, Bhiraj Tower at EmQuartier,  
27th Floor, Room No. 2714,  
Sukhumvit Road, Klongton-nue, Wattana,  
Bangkok 10110, Thailand  
TEL:66-2-261-2852

本レポートの内容につきましては、当行の信頼し得る先からの情報に基づいて作成しておりますが、その正確性、信頼性を保証するものではありません。具体的に法律上、会計上、税務上の助言を必要とされる場合は、それぞれの専門家にご相談くださいますようお願い致します。



シンガポール通信～シンガポールのアルコール市場～

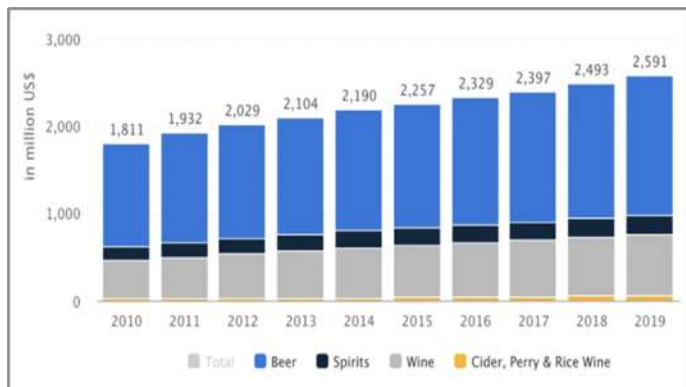
シンガポールは、人口の約 15%がムスリム(イスラム教徒)であること、また飲酒にかかる法規制や税金の高さなどから、世界的に見てもアルコールの消費量が少ない国です。そうした中でも近年は、海外からの移住者や駐在員、観光客の増加により消費量が拡大しています。今回は、アルコール市場における最新の消費動向についてレポートします。

1. 市場概要

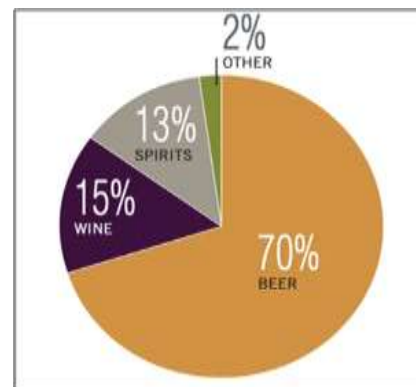
(1) アルコール市場

シンガポールのお酒といえば、ラッフルズ・ホテルのロングバーで誕生したカクテル「シンガポール・スリング」が有名ですが、消費量の多くを占めるのはビールです。世界保健機関 (WHO) の 2016 年のデータによると、15 歳以上の総人口約 484 万人の一人当たりの純アルコール消費量は 2 リットルで、内訳はビールが 70%と圧倒的な人気です。

【アルコール消費量 (百万 US ドル)】



【消費量内訳 (2016 年)】



(2) 酒税等

シンガポールの酒税率は、アルコール度数に連動しています (表 1)。例えばアルコール度数が 15%の日本酒 720ml の場合、『0.72 リットル×88S ドル×15%≒9.5S ドル (約 780 円)』が酒税となります。そのためアルコール度数の高いウイスキー、ワイン、日本酒等は高価になる為、特別な時にレストランで飲むお酒といった印象です。例えば、日本で 1,500 円程度のサントリー角瓶ですが、現地スーパーでは 60S ドル、日本円で約 5,000 円と日本の 3 倍以上の価格で販売されています。日本からシンガポールへの出張時のお土産にお勧めです。

(引用 : vivid creations)

【表 1】酒税の計算式

① 容量 (リットル) × 60S ドル × アルコール度数%
② 容量 (リットル) × 88S ドル × アルコール度数%

お酒の種類	酒税計算に適用される基礎金額
① ビール、スタウト、果実酒	60S ドル
② ワイン、日本酒、焼酎、ウイスキー、ブランデー	88S ドル

【現地大手スーパー価格】



(筆者撮影)

## 2. 飲酒にかかる規制

2015年4月から『午後10時30分～翌朝7時までの間はアルコールの販売及び公共の場での飲酒が禁止』となっています。2013年に泥酔した労働者がバス運転手と口論となり、最終的に労働者がバスにひかれて死亡する事故が発生しました。事故を発端として、大暴動が発生し、それに関わった多くの暴徒も飲酒をしていたことを理由に、夜間のアルコール規制が導入されたそうです。違反した場合、1,000 S ドル以上の罰金または最長3か月の禁固刑となります。

## 3. ビール市場（日本産クラフトビール）

シンガポールのビールといえば、国産「タイガービール」です。シンガポール人が毎日のように通うホーカー（屋台村）での価格は、大瓶1本約7Sドル（約570円）で、日本のキリンやアサヒのように親しまれています。

日本産クラフトビールも流通しています。特に茨城県の木内酒造が輸出している「常陸野ネストビール」は人気が高く、多くのビアレストランや現地スーパーで販売されています。シンガポールでは、ビールについては仕入れ価格の安い外国産クラフトビールの人気が根強いいため、進出の際は事前の入念なマーケティングが欠かせません。

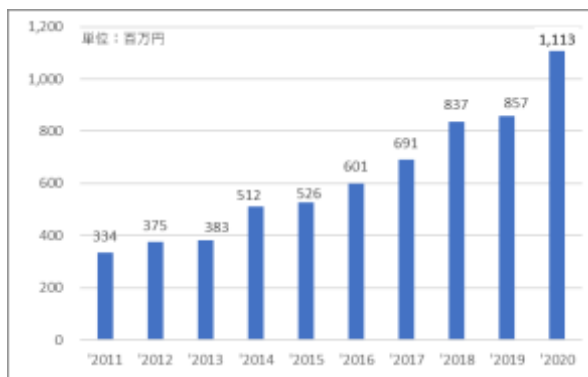
【スーパーに並ぶ日本産クラフトビール】



(筆者撮影)

## 4. 日本酒市場

日本食ブームを背景に、日本からの輸出は増加傾向です。こうした動きをチャンスと捉え、日本政府もジェトロを中心に輸出促進に力を入れ始めています。また去年は、茨城県もシンガポールで、県の日本酒を紹介する「地酒フェア」を実施するなど、日本酒輸出を推進しています。こうした地道なプロモーション活動を通じ、少しずつ日本酒の認知度を高めていく活動が大切です。



(財務省貿易統計 (HSコード：清酒))

## 5. おわりに

シンガポールは、一人当たりGDPが64,041米ドルとアジアで最も高く、富裕層の多い国です。ここで成功し、その噂が近隣のASEAN各国に広がることで新たな商談がまとまり、販路が拡大するといった事例は多く、「ASEANのショーケース」と言われています。

めぶきFG（常陽銀行・足利銀行）の取引先でも、アフターコロナを見据え、シンガポール市場への進出を検討する企業が増え始めており、アルコール飲料をはじめ様々な商品の市場調査依頼が来ています。コロナ禍で渡航できない状況ですが、当事務所では、市場調査やオンライン面談等によりお客様のニーズにお応えしております。海外進出をご検討のお客様は、お気軽にご相談ください。

【常陽銀行シンガポール駐在員事務所 駐在員 関 貴弘】

めぶき FG イベント情報

【Food Japan 2021】 <募集中>

商談会場	リアル商談 サンテック・シンガポール国際会議展示場	オンライン商談 <a href="http://www.oishii-world.com">www.oishii-world.com</a>
開催日程	2021年10月21日(木)～10月23日(土)	2021年8月1日(日)～10月28日(木)
申込締切日	2021年7月20日(火) ※お申し込みは、最寄りの常陽銀行または足利銀行の本支店窓口へお問い合わせください	2021年8月20日(金)
特 徴	会場内に展示ブースを設け、バイヤーへの試飲・試食を通じて直接商品をPRできます	バイヤーに対し、WEB上への出展企業の商品情報掲載や動画配信を通じてPRできます(日本にいながら商談可能です)
対 象	農産品・水産品・畜産品、加工食品、菓子・デザート・スナック、アルコール飲料、日本茶・緑茶飲料、清涼飲料、テーブルウェア・伝統工芸品、調理・厨房機器、食品製造機械、食品素材(食品、飲料、菓子、サプリメント向け)、農業技術、外食、教育・団体、コンサルティングを展開する事業者	
後 援 (2019年実績)	農林水産省、日本貿易振興機構(JETRO)、観光庁、日本アセアンセンター、自治体国際化協会(CLAIR)、在シンガポール日本国大使館、日本食品機械工業会(FOOMA)、シンガポール政府観光局	
主 催	Food Japan 実行委員会 (OJ Events Pte Ltd)	
協 力	常陽銀行・足利銀行を含む地方銀行等 (2019年実績 20行)	

### 出展対象

**農産品・水産品・畜産品**  
米・穀物、野菜、果物、花き、牛肉、豚肉、牛乳・乳製品、鶏卵、魚介類、干物・燻製、節類、かまぼこ・ねり製品、珍味、水産加工品

**加工食品**  
豆腐・納豆、豆類、パン・シリアル、小麦粉・粉類、ジャム・スプレッド、農産乾燥物、漬物・佃煮、惣菜、麺類、醤油・味噌・食酢・合わせ酢、調味料・食用油、缶詰・瓶詰、スープ、レトルト・インスタント、調理品、冷凍・チルド製品、他加工食品

**菓子・デザート・スナック**  
和菓子、煎餅、洋菓子、クッキー・ビスケット・クラッカー、スナック菓子・おつまみ・ナッツ、チョコレート類、アイスクリーム・シャーベット、ゼリー・グミ・飴・マシュマロ、製菓材料

**アルコール飲料**  
日本酒、焼酎・泡盛、ワイン・果実酒、リキュール、ビール、スピリッツ、ウィスキー

**日本茶・緑茶飲料**  
日本茶、緑茶飲料、健康茶

**清涼飲料**  
フルーツジュース、野菜ジュース、炭酸飲料、紅茶・フレーバーティー、コーヒー、機能性飲料、エネルギードリンク、水

**テーブルウェア・カトラリー・伝統工芸品**  
和洋陶磁器、箸、箸、グラスウェア、テーブルアクセサリー、テーブルリネン

**調理・厨房機器**  
冷凍・冷蔵機器、洗浄・消毒機器、加熱調理機器、包丁、料理器具、調理小物、スライサー

**食品製造機械**  
野菜・果物加工、肉類加工、水産加工、飲料加工、牛乳加工、製パン・製菓、製めん、計量・包装、乾燥、精米麦・製粉、発酵・醸造・豆腐用、分析・検査機器、食品衛生管理・装置・資材、鮮度管理・品質保持、環境対策、搬送・輸送機器

**食品原料・素材(食品、飲料、菓子、サプリメント向け)**  
食品添加物、機能性素材、オーガニック原材料

**農業技術**  
生産技術、青果物流通・加工技術、植物工場

**外食**  
売上管理システム、フランチャイズ本部、料飲食店、ケータリング

**教育・団体**  
教育機関・料理学校、自治体・協会・業界団体

**コンサルティング**  
コンサルティングサービス、店舗設計・デザイン

※制度上、シンガポールへ輸入可能であること  
※日本産、日本製造または日本最終梱包(組立)であること。

### 来場対象

**商品開発者**  
食品メーカー ほか

**食品・飲料仕入責任者**  
レストラン、ホテル、ケータリング、他外食、スーパー・百貨店、小売、商社・卸他

**ビジネスオーナー、投資家、金融関係者**

**一般消費者**  
最終日のみ入場可

## アセアン駐在員コラム

アセアン駐在員コラムでは、東南アジア各国で生活している駐在員や現地スタッフからの情報を発信しています。



## 【シンガポール】～コロナ検査キットが発売～

6月16日、国内の薬局でコロナ検査キットの販売が開始されました。検査キットは12.80Sドル（約1,050円）から販売されており、結果は20分程度で判明します。PCR検査より精度は劣るものの、簡易検査により早期発見に繋げる狙いがあります。購入に際して、薬剤師による説明やマニュアルが手交され、消費者が安全に使用できる体制が整っています。日常生活において気軽に検査できる環境が整ったことで、アフターコロナのニューノーマルを実感しました。

## 【市販の検査キット】



(筆者撮影)

(常陽銀行シンガポール駐在員事務所 現地スタッフ 関 順)



## 【ベトナム】～ベトナム国産コロナワクチンの取組み～

ベトナム政府は、新型コロナウイルスのワクチンの国産化を急ピッチで進めています。民間のナノジェン社は1万人超に対して6月10日から最終治験を始めました。過去2度の治験結果は良好であり、年内の生産開始が視野に入っています。ベトナムは6月17日現在ワクチンの接種率が1%程度と、他国に比べワクチン接種が遅れており、政府は現状に危機感を強めています。コロナワクチンは世界的に需給の逼迫が続くとみられており、国産ワクチンの早期承認が期待されています。

## 【治験対象者の接種の様子】



(提供：筆者友人)

(常陽銀行ハノイ駐在員事務所 現地スタッフ グェン・ティ・トゥイ)



## 【タイ】～「自販機コンビニ」の設置拡大～

タイでは、コンビニ大手のセブン-イレブンが、自動販売機で商品を購入できる「自販機コンビニ」の設置を増やしています。新型コロナウイルス感染症対策として、コンビニの営業時間が規制されていることに加え、外出制限により店舗の利用が減少し、無人である自販機の需要が拡大していることが背景にあります。アパートやオフィスビル周辺に設置され、お弁当や軽食、飲み物などを中心に、立地の特性に合わせて販売されています。利便性が高いことから自販機コンビニの評判は良く、今後も設置が拡大していくと考えられます。

## 【自販機コンビニ】



(筆者撮影)

(足利銀行バンコク駐在員事務所 駐在員 五津 徳昭)

## アセアン各国ニューストピックス

## ◎経済

- シンガポール
  - ・21年成長率見通し6.5%、エコノミスト調査(6/16)
  - ・5月輸出額は9%増、6ヶ月連続プラス成長(6/18)
  - ・5月製造業生産、反動増で10年半ぶりの伸び(6/28)
- マレーシア
  - ・20年のFDI純流入55%減、サービス業不振(6/21)
  - ・21年成長率予想を4.5%に下方修正、世銀(6/24)
  - ・ロックダウン延長に危機感 車業界「生産停止1.5ヶ月が限界」(6/29)
- タイ
  - ・最低法人税率、東南アに不利 投資の「国内回帰」強まる見方も(6/17)
  - ・22年度の投資予算、3100億円の増額を計画(6/22)
  - ・5月輸出額は42%増、11年ぶりの高い伸び(6/25)
- インドネシア
  - ・税制優遇措置、年末まで延長 実業界はさらに長期延長を期待(6/23)
  - ・レバラン後の消費陰りを懸念 行動制限強化、小売業は成長鈍化(6/30)
- フィリピン
  - ・21年の比成長率6%に下方修正、S&P(6/28)
  - ・企業優遇法、細則に署名 法人税20%に、減税1兆ペソ規模(6/28)
- ベトナム
  - ・法人税率15%合意の影響注視 識者、外資誘致策の効果相殺も(6/17)
  - ・FDI認可額、上半期は3%減の153億ドル(6/28)
  - ・外需支えに6.61%成長、2Q 工業けん引、消費に陰りも(6/30)

## ◎その他

- シンガポール
  - ・店内飲食、21日に解禁 最大2人、関係者から安堵の声(6/21)
  - ・入国後の待機期間、14日間に短縮(6/24)
  - ・39歳以下外国人にワクチン接種 来月2日から、目標は前倒し(6/25)
- マレーシア
  - ・職場接種、2千社超が申請 各地で段階的に会場拡大へ(6/21)
  - ・ロックダウンを事実上再延長 感染者高止まり、解除基準満たせず(6/28)
- タイ
  - ・長期滞在の外国人、コロナ保険加入義務付け(6/17)
  - ・旅行者受け入れ、正式決定 観光立国の再建に向け始動(6/23)
  - ・店内飲食など30日間禁止に 6県で28日から実施、緩和一転(6/28)
- インドネシア
  - ・8~12月の休日日程を変更 連休回避、コロナ感染対策(6/21)
  - ・新規感染者、1ヶ月で4倍に 過去最多更新、病床ひっ迫(6/28)
- フィリピン
  - ・大統領「接種拒否なら逮捕」 感染収束遠く、国民に怒りあらわ(6/23)
  - ・首都圏などの外出制限延長 7月15日まで、感染減もなお警戒(6/30)
- ベトナム
  - ・最大消費電力、再び記録更新 供給力の9割弱、節電を要請(6/23)
  - ・ハノイは規制緩和、4波の中心は南部ホーチミンに(6/23)
  - ・国産ワクチンの緊急使用申請 年内に5千万回分、慎重論も(6/24)

(出所：各種新聞、雑誌)

## アセアン・インド休日情報

### 2021年7月

日	月	火	水	木	金	土
				1	2	3
4	5	6	7	8	9	10
11	12	13	14	15	16	17
18	19 MM	20 MY SG PH	21 ID	22 JP	23 JP MM	24 TH
25	26 TH	27	28 TH	29	30	31

### 2021年8月

日	月	火	水	木	金	土
1	2	3	4	5	6	7
8 JP	9 JP	10 SG MY IN	11	12 TH	13	14
15 ID	16	17 IN	18	19 ID	20	21 PH
22	23	24	25	26	27	28
29	30 PH ID	31 MY				

### 2021年9月

日	月	火	水	木	金	土
			1	2 VN	3 VN	4 VN
5 VN	6	7	8	9	10	11
12	13	14	15	16 MY	17	18
19	20 JP	21	22	23 JP	24 TH CD	25
26	27	28	29	30		

※ナショナルホリデーのみ掲載  
※祝祭日名省略

出典：ジエトロ各国情報等

- |           |          |         |
|-----------|----------|---------|
| JP 日本     | MY マレーシア | TH タイ   |
| SG シンガポール | PH フィリピン | VN ベトナム |
| IN インドネシア | MM ミャンマー | ID インド  |
| CD カンボジア  |          |         |

## めぶきFGアジアネットワーク

お客様の海外進出をサポートするため、様々な機関や外国銀行と業務提携を結び、支援体制の強化を進めています。

### ◎業務提携先一覧

提携先	常陽	足利	主な業務内容
中国銀行（中国）	●	●	中国国内情報の提供および各種金融サービスの提供
交通銀行（中国）	●		
中国信託商業銀行（台湾）	●		台湾情報の提供および各種金融サービスの提供
カシコン銀行（タイ）	●	●	タイ国内情報の提供および各種金融サービスの提供
バンコック銀行（タイ）	●		
バンクネガラインドネシア （インドネシア）	●		インドネシア国内情報の提供および各種金融サービスの提供
CIMB ニアガ銀行 （インドネシア）		●	
ヴィエティンバンク （ベトナム）	●		ベトナム国内情報の提供および各種金融サービスの提供
ベトコム銀行（ベトナム）	●	●	
ベトナム外国投資庁 （ベトナム）	●		ベトナム関連セミナーの開催協力 ベトナム進出に関する各種支援、投資関連情報の提供
BDO ユニバンク（フィリピン）	●		フィリピン国内情報の提供および各種金融サービスの提供
メトロポリタン銀行 （フィリピン）		●	
インドステイト銀行 （インド）	●	●	インド国内情報の提供および各種金融サービスの提供
バナメックス（メキシコ）	●	●	メキシコ国内情報の提供および各種金融サービスの提供
アグアスカリエンテス州政府ほか（メキシコ）	●	●	メキシコに関する現地市場調査 投資情報の提供
日本貿易振興機構（JETRO）	●	●	海外事業展開や各国制度等に関する各種情報提供
国際協力機構（JICA）	●	●	途上国での海外事業展開や各国制度等に関する各種情報提供
国際協力銀行（JBIC）	●		海外展開支援融資の提供
日本貿易保険（NEXI）	●	●	輸出取引を行う際の海外取引リスクに備える各種貿易保険の提供
中小企業基盤整備機構		●	海外事業展開や各国制度等に関する各種情報提供
東京海上日動火災保険	●	●	海外リスク情報等の提供
損害保険ジャパン	●	●	リスクマネジメントコンサルティングサービスの提供
三井住友海上火災保険	●	●	各種損害保険の提供
セコム	●		海外での安全システム・防犯危機商品の提供
総合警備保障	●		海外セキュリティーサービスの提供



◎めぶきFG海外駐在員事務所

常陽銀行シンガポール駐在員事務所	63 Market Street, #11-03 Bank of Singapore Centre Singapore 048942 TEL:+65-6225-6543
常陽銀行ハノイ駐在員事務所	5th Floor, Sun Red River, 23 Phan Chu Trinh Street, Hoan Kiem District, Hanoi, Vietnam TEL:+84-24-3218-1668
常陽銀行上海駐在員事務所	上海市延安西路 2201 号 上海国際貿易中心 1901 室 TEL:+86-21-6209-0258
常陽銀行ニューヨーク駐在員事務所	712 Fifth Avenue, 8th Floor, New York, NY 10019 TEL:+1-347-686-8420
足利銀行香港駐在員事務所	Suite 1601, 16th Floor, Tower 2, The Gateway, Harbour City, Kowloon, Hong Kong TEL:+852-2251-9475
足利銀行バンコク駐在員事務所	689, Bhiraaj Tower at Emquartier, 27th Floor, Room No. 2714, Sukhumvit Road, Klongton-nue, Wattana, Bangkok, Thailand 10110 TEL:+66-2-261-2852

